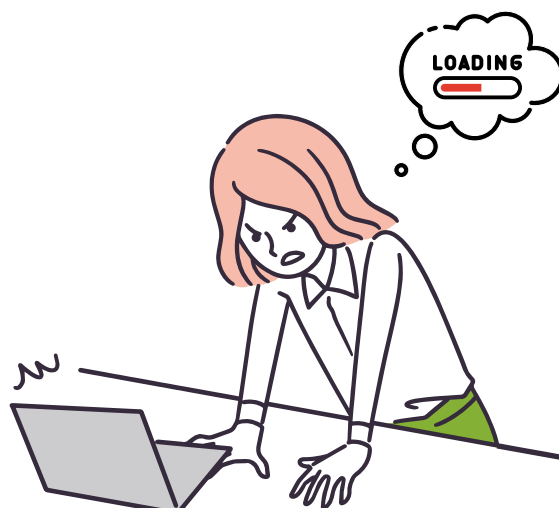


# Votre réseau souffrirait-il du syndrome « Badput » ?

## Le Badput, c'est quoi ?

Contraction de Bad et de Throughput, le Badput représente le pourcentage d'informations non-applicatives transmises sur le réseau, notamment les données de protocole et les retransmissions de paquets de données. Bref, tout ce trafic qui mobilise de la bande passante pour rien.



## C'est grave, docteur ?

**Oui.** Trop de Badput peut plomber la performance réseau et miner l'expérience utilisateur.

## Quels sont les symptômes du Badput ?

**TOUS** ces signes sont symptomatiques du syndrome Badput :



Les protocoles de tunnélisation rendent le réseau excessivement complexe



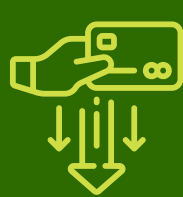
Des requêtes/réponses DNS/DHCP critiques se perdent, affectant la disponibilité du réseau ou retardant l'accès aux sites



L'audio est saccadée et/ou les expériences visio sont fragmentées sur Teams/Zoom



Vous passez trop de temps à régler les problèmes de réseau et de performance



Vous payez au prix fort des connexions mobiles LTE de secours, même lorsque vous ne les utilisez pas



Vous ne parvenez pas à monter en charge et à déployer de nouveaux services et applications au rythme des besoins métiers

## Certains effets secondaires du Badput ont même été observés chez des professionnels IT :

- Maux de tête
- Brûlures d'estomac
- Nausées

Des pathologies plus graves peuvent même pousser à la démission.



## La Badput, ça se soigne ?

**Oui, il existe un remède.** Grâce aux récentes innovations développées par Juniper Networks, les routeurs Session Smart™ et le SD-WAN piloté par l'IA peuvent à la fois maximiser le Goodput et minimiser le Badput. Votre réseau offre ainsi la meilleure expérience qui soit à vos utilisateurs.



## Vous souffrez d'un ou plusieurs de ces symptômes ?

**C'est peut-être le Badput !**

Contactez Juniper de toute urgence.